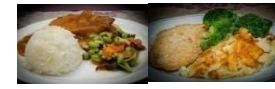


Menüservice Essen auf Rädern

je 10g (K) Kohlenhydrate = 1BE



Name / Vorn.

Anschrift:

Tel.: _____ Tour: _____

Menü 1 2 3 4

KW	Menü 1 Mo-Fr mit Dessert	Menü 2 Mo-Fr mit Dessert	Menü 3 Mo-Fr mit Dessert	Menü 4 Mo-Fr mit Dessert
17	5,30 €	6,25 €	6,25 €	6,25 €
Mo 26.4	Eier 2 Stück ^{7, c} Senfsoße ^{4, 7, a, g, i, 6} Romanesco Gemüse Dampfkartoffeln ⁷ Vanillepudding ^{9, 6} 27,6 g F 52 g K 28,9 g E 578,3 kcal	Schweinerahmgeschmazztes Züricher Art ^{7, g, 6} Erbsengemüse natur ⁷ Reis ⁷ Vanillepudding ^{9, 6} 25,9 g F 60,1 g K 31,2 g E 600,4 kcal	Bohneneintopf weiß ^{7, i} Brot ^{a, aR, aW} Vanillepudding ^{9, 6} 4,9 g F 67,5 g K 15,2 g E 380,8 kcal	Salatteller -Thunfisch ^{7, c} Dressing French ^{9, 6} Brötchen ^{a, aW} Vanillepudding ^{9, 6} 92 g F 63,8 g K 35 g E 1229,7 kcal
Di 27.4	Pangasiusfischfilet natur ^d Safransoße ^{4, 7, a, g, 6} Bunte Karottenscheiben ⁷ Reis ⁷ Zimt Pflaumen Joghurt ^{9, 6} 20,4 g F 54,9 g K 27,1 g E 519,1 kcal	Mettenden Grünkohl ⁷ Dampfkartoffeln ⁷ Zimt Pflaumen Joghurt ^{9, 6} (mS) 48,8 g F 40,2 g K 30,8 g E 725,8 kcal	Chili sin Carne veget. ^{7, f, i} Reis ⁷ Chinakohlsalat Dress.1000island ^{3, 4, 7, 9, c, g, 6} Zimt Pflaumen Joghurt ^{9, 6} 8,1 g F 91,2 g K 27,1 g E 559,2 kcal	Salatteller Di.Pute-Mozza ^{7, g, 6} Dressing Kräutercremig ^{4, i} Brötchen ^{a, aW} Zimtpflaumengrütze ⁷ 13 g F 64,1 g K 15,9 g E 446,2 kcal
Mi 28.4	Schweinesteak Apfel-Salbeisoße ⁷ Mangoldgemüse ^{4, 7, g, 6} Bandnudeln - Fetuccini Fruchtcocktail ⁷ 13 g F 55,4 g K 34,6 g E 486,8 kcal	Kräuterquark ^{7, g, 6} Dampfkartoffeln ⁷ Karottensalat natur Fruchtcocktail ⁷ 4,1 g F 62,1 g K 34,7 g E 442,8 kcal	Kartoffelkräutertaschen ^{9, 6} Gemüserahmsoße ^{4, 7, a, g, i, 6} Karottensalat natur Fruchtcocktail ⁷ 24,8 g F 57,4 g K 9,4 g E 503,2 kcal	Salatteller Mi Feta ^{7, c} Dress.1000island ^{3, 4, 7, 9, c, g, 6} Brötchen ^{a, aW} Fruchtcocktail ⁷ 4,3 g F 46,9 g K 5 g E 254,5 kcal
Do 29.4	Quark-Grießauflauf ^{4, 7, a, c, g, 6} Erdbeersoße Waldfruchtjoghurt ^{9, 6} 19,1 g F 77,1 g K 38,5 g E 651,7 kcal	Rinderfleischkäse Rind Bratensoße Rahmwirsing ^{7, g, 6} Dampfkartoffeln ⁷ Waldfruchtjoghurt ^{9, 6} 35,3 g F 39,9 g K 23,9 g E 576,8 kcal	Käsetortellini ^{a, c, g} Tomatensahnesoße ^{7, g, 6} Rohkost-Mixsalat Waldfruchtjoghurt ^{9, 6} 17,9 g F 79,6 g K 20,6 g E 565,1 kcal	Salatteller Do.Pute-Cham ^{7, g, 6} Kräuterdressing ^{4, i} Brötchen ^{a, aW} Waldfruchtjoghurt ^{9, 6} 17 g F 51,9 g K 21 g E 499,7 kcal
Fr 30.4	Schweinerücken gefüllt ⁴ Kümmelsoße ³ Rahmschwarzwurzeln ^{4, 7, a, g, 6} Spätzle ^{a, aW, c} Tagesdessert ^{9, 6} (mS) 29 g F 60,3 g K 49,8 g E 717,4 kcal	Fischfilet "Müllerin" ^{1, a, aW, c, g, j, 6} Remoulade ^{7, c, g, 6} Dampfkartoffeln ⁷ Eisberg.-Radicchiosalat Dill-Senf-Dressing ^{4, 7, c, g, j, 6} Tagesdessert ^{9, 6} 36,8 g F 51,2 g K 23,9 g E 645,4 kcal	Bärlauchsoße ^{4, 7, a, g, 6} Brezenknödel ^{a, aW, c, g, 6} Käseknödel ^{a, aW, c, g, 6} Spinatknödel ^{a, aW, c, g} Rotkrautsalat Tagesdessert ^{9, 6} 23,3 g F 44,5 g K 12,7 g E 449,7 kcal	Salatteller Fr. Mozzarella ^{9, 6} Dill-Senf-Dressing ^{4, 7, c, g, j, 6} Brötchen ^{a, aW} Tagesdessert ^{9, 6} 32,9 g F 57,6 g K 20,3 g E 625 kcal
Sa 1.5	Rindfleischbolognese ^{7, g, 6} Gnocchinudeln ^{a, aW, c} 11 g F 22,7 g K 12,8 g E 241,5 kcal	Möhreneintopf ^{7, i} Fleischklößchen ^{a, c} 12,5 g F 32,3 g K 15,5 g E 307,5 kcal	Möhreneintopf vegetarisch ^{4, 7, g, i, 6} 3,8 g F 17,2 g K 3,4 g E 119,9 kcal	
So 2.5	Lamm-Hacksteak ^{a, aW, c} Estragonsoße Kohlrabigemüse natur ^{4, 7, g, i, 6} Salzkartoffeln ⁷ 5,7 g F 34,2 g K 9,9 g E 232,5 kcal	Geflügel Cordon bleu ^{5, a, aW, g, 6} Estragonsoße Leipziger Allerlei ⁷ Stampfkartoffel ^{9, 6} 9,6 g F 24,6 g K 43,2 g E 363 kcal	Apfelasagne ^{7, a, aW, c, g, 6} Vanillesoße ^{7, g, 6} 16,3 g F 124 g K 15,7 g E 689,7 kcal	

Mo 26.4				
Di 27.4				
Mi 28.4				
Do 29.4				
Fr 30.4				
Sa 1.5				
So 2.5				

Bei der Nährwertberechnung ist in den Menüs bereits das Dessert eingerechnet. Kcal = Kalorien / E = Eiweiß / F = Fett / K = Kohlenhydrate
1=mit Geschmacksverstärker (n) 2=mit Farbstoff (en) 3=mit Süßungsmittel 4=mit Antioxidationsmittel 5=mit Konservierungsmittel (en) 6=mit Milcheiweiß 7
8=mit Schwärzungsmitteln 9=mit Schwefeldioxid 10=gewachst 11=koffeinhaltig 12=enthält eine Phenylalaminquelle 13=chininhaltig 14=mit Taurin 15=Glu



EVIM Cook & Chill Küche
(Schlockerstiftung)
65795 Hattersheim,

"Essen auf Rädern"
65719 Hofheim,
Burgstraße 28
Tel.: 06192 966561



16=Krebstiere 17=Ei 18=Fisch 19=Erdnüsse 20=Soja 21=Milch/Lactose 22=Schalenfrüchte 23=Sellerie 24=Senf 25=Sesam 26=Sulfite 27=Lupinen

Für Kunden mit Schluckbeschwerden, kann auch passiertes Essen bestellt werden!

Dürerstr.25; 06190 899861

mb@snh-hofheim.de

ÄNDERUNGEN VORBEHALTEN

Wir wünschen guten Appetit!