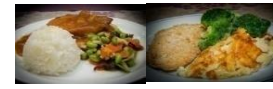


Menüservice Essen auf Rädern

je 10g (K) Kohlenhydrate = 1BE



Name / Vorn.

Anschrift:

Tel.: _____ Tour: _____

Menü 1 2 3 4

KW	Menü 1 Mo-Fr mit Dessert	Menü 2 Mo-Fr mit Dessert	Menü 3 Mo-Fr mit Dessert	Menü 4 Mo-Fr mit Dessert
44	5,30 €	6,25 €	6,25 €	6,25 €
Mo 1.11	Putengeschnetzeltes Pfirsich ^{7,1} Karottengemüse ⁷ Reis ⁷ Erdbeeryoghurt ^{7,9,6} 20,9 g F 41,8 g K 25,7 g E 462,2 kcal	Leberknödel ^{7,a,aW,c} Bratensoße Sauerkraut ^{4,7} Kartoffelpüree ^{4,7,9,6} Erdbeeryoghurt ^{7,9,6} 15,8 g F 39,9 g K 13,5 g E 362,3 kcal	Eierpfannenkuchen mit Apfelfüllung ^{7,a,c} ^{g,6} Vanillesoße ^{7,9,6} Erdbeeryoghurt ^{7,9,6} 21,4 g F 47,7 g K 15,8 g E 450,1 kcal	Salatteller -Thunfisch ^{7,c} Dressing French ^{9,6} Brötchen ^{a,aW} Erdbeeryoghurt ^{7,9,6} 92,3 g F 47,5 g K 35 g E 1168,3 kcal
Di 2.11	Seelachsfilet natur ^{7,d} Dillsoße ^{4,7,a,g,6} Gurkengemüse Reis ⁷ Vanillequark ^{9,6} 15,3 g F 48,8 g K 44,6 g E 520,8 kcal	Schweineschnitzel (mS) Rahmsoße ^{7,9,6} Petersilienkartoffeln ⁷ Kraut-Karottensalat ⁷ Vanillequark ^{9,6} 22,2 g F 55,2 g K 25,2 g E 529,2 kcal	Erbseintopf ^{4,7,1} Brot ^{a,aD,aR,aW} Vanillequark ^{9,6} 6,7 g F 75,2 g K 24,6 g E 470,1 kcal	Salatteller Di.Pute-Mozza ^{7,9,6} Kräutercreme Dressing ^{4,i} Brötchen ^{a,aW} Vanillequark ^{9,6} 15,9 g F 55,7 g K 19,4 g E 451,8 kcal
Mi 3.11	Geflügelbratwurst Schnecke ^{1,4,7} Geflügelsoße mit Kräuter Rahmkohlrabi ^{4,7,a,g,1,6} Salzkartoffeln ⁷ Mirabellenkompott ⁷ 34,2 g F 54,3 g K 23,1 g E 624,6 kcal	Kartoffelpuffer ^{7,a,aW,c} Apfelmus ⁷ Mirabellenkompott ⁷ 30,7 g F 85 g K 8,4 g E 658,1 kcal	Gemüseragout ^{7,9,6} Bärlauchnocken ^{a,9,6} Mirabellenkompott ⁷ 17,7 g F 55 g K 6,2 g E 416,3 kcal	Salatteller Di.Pute-Mozza ^{7,9,6} Dressing 1000island ^{3,4,7,9,c,g,6} Brötchen ^{a,aW} Mirabellenkompott ⁷ 10,6 g F 62,5 g K 16,1 g E 420,8 kcal
Do 4.11	Blumenkohl-Brokkoli-Gratin ^{7,c,9,6} Kräutersoße ^{4,7,a,g,6} Schwenkkartoffeln ⁷ Grieß-Sahne Pudding ^{a,aW,g,6} 20,9 g F 43,5 g K 20,6 g E 454,1 kcal	Hackbraten (mS) ^{a,c} Rahmsoße ^{7,9,6} Lauchgemüse/Rahm ^{4,7,a,g,6} Kartoffelwürfel ⁷ Grieß-Sahne Pudding ^{a,aW,g,6} 35,8 g F 61,7 g K 17,3 g E 640,8 kcal	Gemüsebolognese ^{7,f,i} Gabelspaghetti ^{a,aW,c} Chinakohlsalat Dill-Senf-Dressing ^{4,7,c,g,9,i,6} Parmesan ^{7,6} Grieß-Sahne Pudding ^{a,aW,g,6} 13,9 g F 59,6 g K 19,5 g E 449,8 kcal	Salatteller Do.Pute-Cham ^{7,9,6} Kräuterdressing ^{4,i} Brötchen ^{a,aW} Grieß-Sahne Pudding ^{a,aW,g,6} 15,2 g F 49,4 g K 20 g E 467,7 kcal
Fr 5.11	Rührei ^{c,9} Rahmspinat ^{7,a,g,6} Salzkartoffeln ⁷ Pflaumengrütze ⁷ 20,8 g F 46,4 g K 20,2 g E 461,1 kcal	Hokifilet mehliert ^{a,d} Zitronenbittersoße ^{4,a,aW,c,g,6} Spinatbandnudeln ^{7,a,c} Karotten-Selleriesalat ^{7,i} Pflaumengrütze ⁷ 13,7 g F 56,4 g K 25,7 g E 463,1 kcal	Spätzle-Pilzpfanne ^{a,aW,c} Rahmsoße ^{7,9,6} Pflaumengrütze ⁷ 18 g F 85,6 g K 19,4 g E 587,4 kcal	Salatteller Fr. Mozzarella ^{9,6} Dill-Senf-Dressing ^{4,7,c,g,9,i,6} Brötchen ^{a,aW} Pflaumengrütze ⁷ 25,9 g F 61,1 g K 17,3 g E 558,6 kcal
Sa 6.11	Schinkennudeln (Pute) ^{7,a,c} Tomatensoße Napoli ^{7,9,6} 7,6 g F 60,9 g K 18,4 g E 390,2 kcal	Kartoffeleintopf ^{7,i} Rindswurst in Scheiben ⁷ 6,4 g F 27 g K 16,6 g E 235,6 kcal	Kartoffeleintopf ^{7,i} 1,7 g F 26,4 g K 5,8 g E 147,8 kcal	
So 7.11	Hähnchenbrust ⁷ Geflügelkräutersoße ^{7,i} Zucchini-gemüse gelb-grün ⁷ Kartoffelpüree ^{4,7,9,6} 8,3 g F 26,8 g K 30 g E 305,4 kcal	Rindergulasch ^{7,a,i} Rahmrosenkohl ^{4,7,a,g,6} Knöpfe Spätzle ^{a,c} 19,5 g F 45,1 g K 32,1 g E 489,5 kcal	Gemüse-Käseschnitzel ^{7,a,aH,aW} Sesamsoße ^{4,a,aW,c,g,6} Reis ⁷ 16,7 g F 66,1 g K 11,7 g E 410,9 kcal	

Mo	Di	Mi	Do	Fr	Sa	So
1.11						
2.11						
3.11						
4.11						
5.11						
6.11						
7.11						



8=mit Schwärzungsmitteln 9=mit Schwefeldioxid 10=gewachst 11=koffeinhaltig 12=enthält eine Phenylalaminquelle 13=chininhaltig 14=mit Taurin 15=Glu
16=Krebstiere 17=Ei 18=Fisch 19=Erdnüsse 20=Soja 21=Milch/Lactose 22=Schalenfrüchte 23=Sellerie 24=Senf 25=Sesam 26=Sulfite 27=Lupinen

EVIM 65795 Hattersheim,
Dürerstr.25; 06190 899861

Burgstraße 26
Tel.: 06192 966561
mb@snh-hofheim.de



Für Kunden mit Schluckbeschwerden, kann auch passiertes Essen bestellt werden!

ÄNDERUNGEN VORBEHALTEN

Wir wünschen guten Appetit!