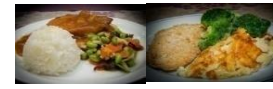


Menüservice Essen auf Rädern

je 10g (K) Kohlenhydrate = 1BE



Name / Vorn.

Anschrift:

Tel.: _____ Tour: _____

Menü 1 2 3 4

KW	Menü 1 Mo-Fr mit Dessert	Menü 2 Mo-Fr mit Dessert	Menü 3 Mo-Fr mit Dessert	Menü 4 Mo-Fr mit Dessert
29	5,30 €	6,25 €	6,25 €	6,25 €
Mo 19.7	Seelachsfilet natur ^{7, d} Senf-Dill Soße ⁱ Blattspinat LK Dampfkartoffeln ⁷ Pfersich-Maracuja Joghurt ^{3, g, 6} 9,4 g F 32,6 g K 46,9 g E 417,3 kcal	Rinderbolognese ^{7, g, 6} Wendli Nudeln ^{a, aW, c} Bohnsalat ^{4, 7} Parmesan ^{7, 6} Pfersich-Maracuja Joghurt ^{3, g, 6} 23,5 g F 54,4 g K 29,6 g E 553,2 kcal	Kartoffelauflauf Texanische Art ^{7, c} Tomatensoße Napoli ^{7, g, 6} Karottensalat ^{4, 7} Pfersich-Maracuja Joghurt ^{3, g, 6} 25,9 g F 39,9 g K 14,2 g E 456,7 kcal	Salatteller -Thunfisch ^{7, c} Dressing French ^{g, 6} Brötchen ^{a, aW} Pfersich-Maracuja Joghurt ^{3, g, 6} 92,3 g F 47,5 g K 35 g E 1167,7 kcal
Di 20.7	Schweinerahmgeschnetzeltes / Estrago LVK ^{7, g, 6} Steckrüben Gemüse natur ^{a, aW, c} Spätzle ⁷ Apfelmus ⁷ 19,1 g F 52,4 g K 24,8 g E 484,7 kcal	Eier 2 Stück ^{7, c} Frankfurter Grüne Soße ^{7, c, g, i, 6} Dampfkartoffeln ⁷ Rote Beete Salat ⁷ Apfelmus ⁷ 37 g F 48,9 g K 23,5 g E 633,1 kcal	Bratwurst Tomatencurry Soße ^{3, 7} Kartoffelecken HG ^{aW} Apfelmus ⁷ 21,1 g F 79,3 g K 18,4 g E 493,8 kcal	Salatteller Di.Pute-Mozza ^{7, g, 6} Kräutercreme Dressing ^{4, j} Brötchen ^{a, aW} Apfelmus ⁷ 11,6 g F 54,1 g K 15,4 g E 390,3 kcal
Mi 21.7	Rinderreiseintopf mit Buntem Gemüse ^{7, i} Brot ^{a, aD, aR, aW} Fruchtjoghurt ^{g, 6} 13,4 g F 55,6 g K 27,2 g E 457 kcal	Hähnchenkeule Geflügelsoße Rotkohl mit Apfel ⁷ Salzkartoffeln ⁷ Fruchtjoghurt ^{g, 6} 27,5 g F 41,6 g K 40,7 g E 584,6 kcal	Bunte Reispfanne ^{7, g, h, 6} Tomatenbasilikumsoße ⁷ Eisbergsalat ⁷ Dressing 1000island ^{3, 4, 7, 9, c, g, 6} Fruchtjoghurt ^{g, 6} 20,4 g F 92,8 g K 16,9 g E 633,6 kcal	Salatteller Mi Feta ^{7, c} Dressing 1000island ^{3, 4, 7, 9, c, g, 6} Brötchen ^{a, aW} Fruchtjoghurt ^{g, 6} 7,3 g F 42,6 g K 7,5 g E 273,1 kcal
Do 22.7	Blumenkohl Auflauf mit Putenwürfel ^{7, c, g, 6} Tomatensoße/Napoli ^{7, g, 6} Heidelbeerquark ^{g, 6} 9,3 g F 32,7 g K 25,3 g E 283,9 kcal	Gyros geschnetzeltes Gefl. Tzatziki ^{g, 6} Kartoffelecken ^{aW} Krautsalat Heidelbeerquark ^{g, 6} 15,5 g F 54,8 g K 59,7 g E 513,9 kcal	Omelette mit Spinatfüllung ^{7, c, g, i, 6} Sauce Hollandaise ^{4, 7, a, c, g, 6} Salzkartoffeln ⁷ Heidelbeerquark ^{g, 6} 29,6 g F 48,4 g K 33,7 g E 566,1 kcal	Salatteller Do.Pute-Cham ^{7, g, 6} Joghurdressing ^{4, 7, 9, c, g, 6} Brötchen ^{a, aW} Heidelbeerquark ^{g, 6} 12,3 g F 53,6 g K 31 g E 466,3 kcal
Fr 23.7	Putenrollbraten Basilikumsoße Sellerie/Kürbisgemüse ^{7, i} Stampfkartoffel ^{g, 6} Tagesdessert ^{g, 6} 36,1 g F 48,7 g K 34,9 g E 674,5 kcal	Matjes Hausfrauen Art ^{5, 7, c, d, g, 6} Dampfkartoffeln ⁷ Tagesdessert ^{g, 6} NEUE SPEISEPLÄNE 43,1 g F 55 g K 29,9 g E 741,7 kcal	Grillkäse ^{a, g} Gemüseragout ^{7, g, 6} Kartoffelwürfel Tagesdessert ^{g, 6} NEUE SPEISEPLÄNE 39,2 g F 73,6 g K 21,5 g E 743,3 kcal	Salatteller Fr. Mozzarella ^{g, 6} Kräuterdressing ^{4, j} Brötchen ^{a, aW} Tagesdessert ^{g, 6} NEUE SPEISEPLÄNE 34,8 g F 55,9 g K 19,7 g E 632,3 kcal
Sa 24.7	Bockwurst Karotten-Kartoffelgemüse ^{7, g, 6} (mS) 35,1 g F 18,7 g K 21,5 g E 475,8 kcal	Graupeneintopf ^{4, 7, a, i} Kasseler Würfel ⁷ (mS) 8,4 g F 32 g K 15,1 g E 267,6 kcal	Graupeneintopf ^{4, 7, a, i} 1,6 g F 31,5 g K 5,1 g E 164,4 kcal	
So 25.7	Kalbsbraten Rahmsoße ^{7, g, 6} Fenchel in Rahm ^{7, a, g, 6} Dampfkartoffeln ⁷ 17,8 g F 39 g K 43,1 g E 495,3 kcal	Hähnchenschnitzel ^{a, c} Röstzwiebelsoße Schippelbohnen ^{4, 7, a, g, 6} Kartoffelpüree ^{4, 7, g, 6} 16,8 g F 42,2 g K 33,7 g E 458 kcal	Gorgonzolasoße ^{4, 7, a, g, 6} Maccaroni ^{a, c} 12,7 g F 50 g K 7,4 g E 242 kcal	

Mo	Di	Mi	Do	Fr	Sa	So
19.7						
20.7						
21.7						
22.7						
23.7						
24.7						
25.7						

Bei der Nährwertberechnung ist in den Menüs bereits das Dessert eingerechnet. Kcal = Kalorien / E = Eiweiß / F = Fett / K = Kohlenhydrate
1=mit Geschmacksverstärker (n) 2=mit Farbstoff (en) 3=mit Süßungsmittel 4=mit Antioxidationsmittel 5=mit Konservierungsstoff (en) 6=mit Milcheiweiß 7
8=mit Schwärzungsmitteln 9=mit Schwefeldioxid 10=gewachst 11=koffeinhaltig 12=enthält eine Phenylalaninquelle 13=chininhaltig 14=mit Taurin 15=Glu



EVIM Cook & Chill Küche
(Schlockerstiftung)
65795 Hattersheim.

"Essen auf Rädern"
65719 Hofheim,
Burgstraße 28
Tel. 06192 966561



16=Krebstiere 17=Ei 18=Fisch 19=Erdnüsse 20=Soja 21=Milch/Lactose 22=Schalenfrüchte 23=Sellerie 24=Senf 25=Sesam 26=Sulfite 27=Lupinen

Für Kunden mit Schluckbeschwerden, kann auch passiertes Essen bestellt werden!

Dürerstr.25; 06190 899861

mb@snh-hofheim.de

ÄNDERUNGEN VORBEHALTEN

Wir wünschen guten Appetit!