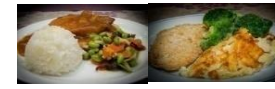


Menüservice Essen auf Rädern

je 10g (K) Kohlenhydrate = 1BE



Name / Vorn.

Anschrift:

Tel.: _____ Tour: _____

Menü 1 2 3 4

KW	Menü 1 Mo-Fr mit Dessert	Menü 2 Mo-Fr mit Dessert	Menü 3 Mo-Fr mit Dessert	Menü 4 Mo-Fr mit Dessert
24	5,30 €	6,25 €	6,25 €	6,25 €
Mo 14.6	Putencurrygeschnetzeltes ^{7, a, f, g, 6} Kaisergemüse natur ⁷ Spätzle ^{a, aW, c} Pfirsichkompott ⁷	Fleischkäse (mS) ^{4, 5, 7} Bunter Kartoffelsalat ^c Senf ^j Pfirsichkompott ⁷	Kräuterquark ^{7, g, 6} Dampfkartoffeln ⁷ Gurkensalat natur ⁷ Pfirsichkompott ⁷	Salatteller -Thunfisch ^{7, c} Dressing French ^{g, 6} Brötchen ^{a, aW} Pfirsichkompott ⁷
	26,7 g F 57,7 g K 32,3 g E 602,6 kcal	28,5 g F 40,3 g K 21 g E 506,3 kcal	4,3 g F 60 g K 33,2 g E 427,3 kcal	88,9 g F 61,4 g K 32,3 g E 1181,7 kcal
Di 15.6	Schlemmerfischfilet ^{a, d, f, g, i, 6} Petersiliensoße ⁷ Romanesco Gemüse Dampfkartoffeln ⁷ Kirschjoghurt ^{g, 6}	Haschee mit Champignon ^{7, a} Reis ⁷ Karottenrohkostsalat Kirschjoghurt ^{g, 6} (mS)	Tortelloni tricolore Vegetarisch Käsesoße ^{4, 7, a, g, 6} Karottenrohkostsalat Kirschjoghurt ^{g, 6}	Salatteller Di.Pute-Mozza ^{7, g, 6} Kräutercreme Dressing ^{4, j} Brötchen ^{a, aW} Kirschjoghurt ^{g, 6}
	20,4 g F 50,9 g K 37,7 g E 549,2 kcal	20,1 g F 70,8 g K 20,4 g E 552,6 kcal	30,1 g F 52,2 g K 26,2 g E 590,1 kcal	14,5 g F 52,6 g K 18 g E 421,8 kcal
Mi 16.6	Geflügelkräuterbällchen ^{4, 7, c} Dillsoße Reis ⁷ Eisbergsalat ⁷ Dressing 1000island ^{3, 4, 7, 9, c, g, 6} Ananas Kompott	Rührei ^{c, g} Rahmspinat ^{7, a, g, 6} Salzkartoffeln ⁷ Ananas Kompott	Linseneintopf ^{4, 7, i} Brot ^{a, aD, aR, aW} Ananas Kompott	Salatteller Mi Feta ^{7, c} Dressing 1000island ^{3, 4, 7, 9, c, g, 6} Brötchen ^{a, aW} Ananas Kompott
	18,9 g F 61 g K 15,6 g E 486,2 kcal	20,6 g F 45,7 g K 19,8 g E 455,9 kcal	1,5 g F 69,4 g K 13,5 g E 354,6 kcal	4,2 g F 49,4 g K 4,8 g E 262,1 kcal
Do 17.6	Milchreis ^{3, g, 6} pass. Soße/Apfel-Mango 100g warm ⁷ Erdbeerquark ^{g, 6} Zucker und Zimt	Schweineschnitzel (mS) Rahmsauce ^{7, g, 6} Erbsengemüse natur ⁷ Knöpfe Spätzle ^{a, c} Erdbeerquark ^{g, 6}	Gnocchi ^{a, c} Soße/Tomaten/Sahne LVK ^{7, g, 6} Kalifornischer Krautsalat Erdbeerquark ^{g, 6}	Salatteller Do.Pute-Cham ^{7, g, 6} Joghurdressing ^{4, 7, 9, c, g, 6} Brötchen ^{a, aW} Erdbeerquark ^{g, 6}
	12 g F 133 g K 28,6 g E 680,3 kcal	27,4 g F 81,3 g K 43,3 g E 706,3 kcal	21,9 g F 66,3 g K 23,1 g E 516 kcal	12,3 g F 55,5 g K 31,1 g E 467 kcal
Fr 18.6	Tomatensoße/Napoli ^{7, g, 6} Spaghetti ^{a, aW, c} Salatmischung Walzer Dill-Senf-Dressing ^{4, 7, c, g, j, 6} Pannacottapudding	Lachsfilet Prem. Senf-Dillsoße ^j Möhrengemüse Scheiben Dampfkartoffeln ⁷ Pannacottapudding	Chili sin Carne ^{7, f, i} Reis ⁷ Salatmischung Walzer Dill-Senf-Dressing ^{4, 7, c, g, j, 6} Pannacottapudding	Salatteller Fr. Mozzarella ^{g, 6} Dill-Senf-Dressing ^{4, 7, c, g, j, 6} Brötchen ^{a, aW} Pannacottapudding
	17,8 g F 74,2 g K 19,5 g E 543,2 kcal	19,6 g F 52,6 g K 37,2 g E 544,9 kcal	10,2 g F 98,2 g K 22,3 g E 585,2 kcal	29 g F 61,2 g K 19,7 g E 595,4 kcal
Sa 19.6	Maultaschen ^{4, a, c, g, i} Gemüserahmsauce ^{4, 7, a, g, i, 6} Fruchtd. Apfel/Banane ^{4, 7}	Erbseneintopf ^{7, i} Fleischkäse gewürfelt ⁷ (mS)	Erbseneintopf ^{4, 7, i}	
	15,5 g F 72,7 g K 14,9 g E 392,1 kcal	20,8 g F 39,5 g K 29,1 g E 466,2 kcal	1,6 g F 38,5 g K 17,3 g E 243,9 kcal	
So 20.6	Schweinesteak (mS) Soße/Kerbel/Hell/Sahne ^{4, 7, a, g, 6} Brokkoligemüse Salzkartoffeln ⁷	Rindergeschnetzeltes Stroganoff ^{7, j} Brechbohnen mit Speck ⁷ Bandnudeln ^{a, aW, c}	Kohlrabi-Kartoffelauflauf ^{4, 7, c, g, i, 6} Soße/Champignon/Hell/Schnittlauch ^{4, 7, a, g, 6}	
	14,9 g F 29,1 g K 33,3 g E 389,9 kcal	16,2 g F 31,5 g K 26,4 g E 327 kcal	20,9 g F 22,5 g K 16,1 g E 345,3 kcal	

Mo	Di	Mi	Do	Fr	Sa	So
14.6						
15.6						
16.6						
17.6						
18.6						
19.6						
20.6						

Bei der Nährwertberechnung ist in den Menüs bereits das Dessert eingerechnet. Kcal = Kalorien / E = Eiweiß / F = Fett / K = Kohlenhydrate
1=mit Geschmacksverstärker (n) 2=mit Farbstoff (en) 3=mit Süßungsmittel 4=mit Antioxidationsmittel 5=mit Konservierungsstoff (en) 6=mit Milcheiweiß 7
8=mit Schwärzungsmitteln 9=mit Schwefeldioxid 10=gewachst 11=koffeinhaltig 12=enthält eine Phenylalaminquelle 13=chininhaltig 14=mit Taurin 15=Glu



EVIM Cook & Chill Küche
(Schlockerstiftung)
65795 Hattersheim,

"Essen auf Rädern"
65719 Hofheim,
Burgstraße 28
Tel.: 06192 966561



16=Krebstiere 17=Ei 18=Fisch 19=Erdnüsse 20=Soja 21=Milch/Lactose 22=Schalenfrüchte 23=Sellerie 24=Senf 25=Sesam 26=Sulfite 27=Lupinen

Für Kunden mit Schluckbeschwerden, kann auch passiertes Essen bestellt werden!

Dürerstr.25; 06190 899861

mb@snh-hofheim.de

ÄNDERUNGEN VORBEHALTEN

Wir wünschen guten Appetit!